

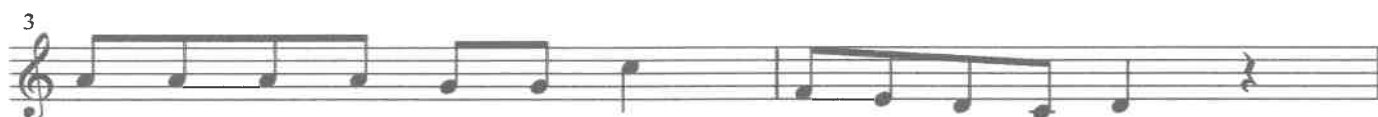
# 南千住七丁目保育園のうた

作詞：南千住七丁目保育園

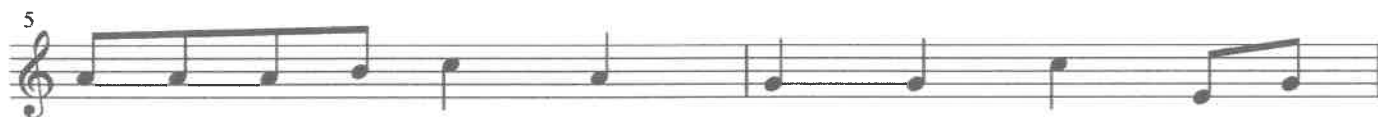
作曲：未知瑠



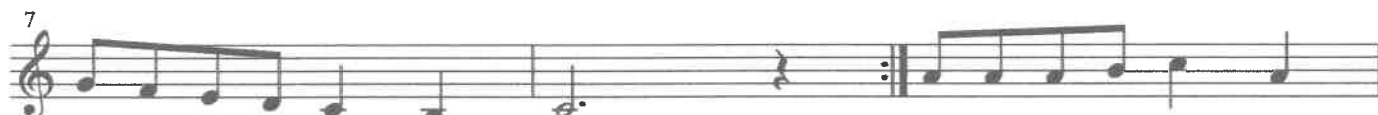
1. 「ゆめ」をみていた あかちゃんが  
2. いっしょにあそぶ ともだちも  
3. うんどうか いや おとまりかい  
4. 「のぞみ」にむかい げんきよく



「そよかぜ」ふいて あるきだす  
やさしく たのしい あせんにせいで すも  
みんないちがと  
「ほし」のよう キラキラと



ななちょうめの「にじ」を みんなが  
ななちょうめ の なかま ぼくら  
ななちょうめ の おもいで わたし  
ななちょうめ の 「ひかり」かがやきましてゆく



ななちょうめ ぼくら  
いつまでも と  
いつまでも と



もだち ななちょうめほいくえん

1. 「ゆめ」をみていた あかちゃんが  
「そよかぜ」ふいて あるきだす  
ななちょうめの「にじ」を みんなでながめよう
2. いっしょにあそぶ ともだちも  
やさしくたのしい せんせいも  
ななちょうめのなかま ぼくらのほいくえん
3. うんどうか いや おとまりかい  
みんなですごす まいにちが  
ななちょうめのおもいで わたしのたからもの
4. 「のぞみ」にむかい げんきよく  
「ほし」のように キラキラと  
ななちょうめの「ひかり」かがやきましてゆく  
いつまでも ともだち ななちょうめほいくえん